

Підсумки діяльності ДП «МА «Львів» ім. Данила Галицького»

за жовтень 2016 року

За результатами діяльності ДП «МА «Львів» ім. Данила Галицького» у жовтні 2016 року авіаперевезеннями з/до Міжнародного аеропорту «Львів» імені Данила Галицького скористалися 69,1 тис.пасажирів, що на 46,4% більше, ніж за аналогічний період минулого року (47,2 тис.пас.). На внутрішніх рейсах було перевезено 14,2 тис.пас. (21%), а на міжнародних – 54,9 тис.пас. (79%).

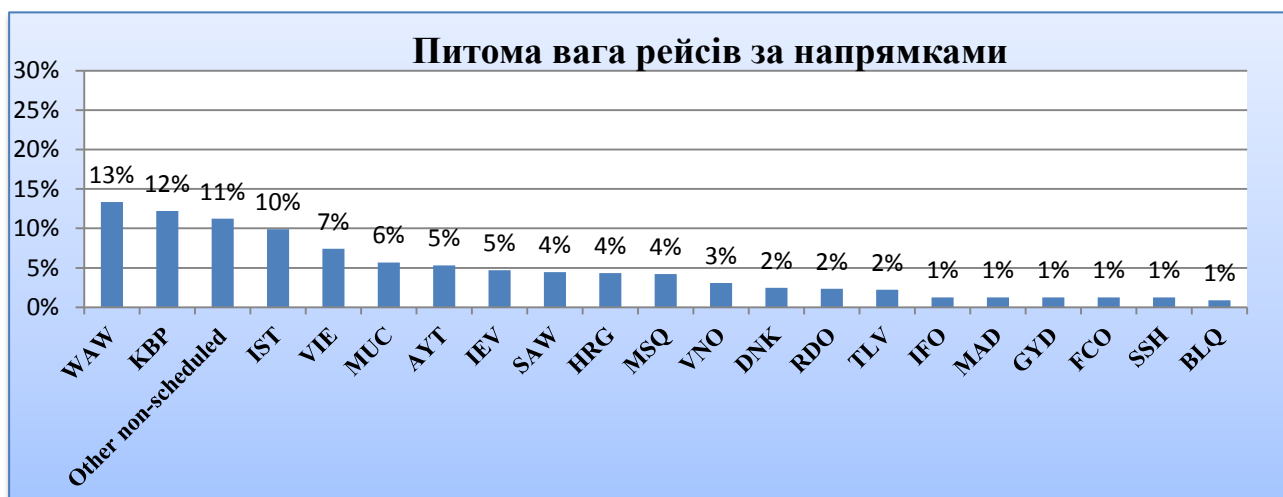
Динаміка: жовтень 2016, жовтень 2015			
	Жов.16	Жов.15	приріст, %
Міжнародні	621	490	26,7%
Внутрішні	189	141	34,0%
Рейси	810	631	28,4%
Міжнародні	54,9	35,9	52,9%
Внутрішні	14,2	11,3	25,7%
Пасажиропотік (тис.пас.)	69,1	47,2	46,4%

Найпопулярнішими напрямками за пасажиропотоком у жовтні стали Стамбул (SAW, IST), Бориспіль (KBP), Варшава, Анталія і Хургада.



Кількість рейсів, виконаних у жовтні 2016 р. з/до ДП «МА «Львів» ім. Данила Галицького», становила 810, з них 621 (77%) міжнародний і 189 (23%) внутрішніх рейсів.

Топ-5 напрямків за кількістю рейсів: Стамбул (SAW, IST), Варшава, Бориспіль (KBP), Відень і Мюнхен.



Найбільшу кількість пасажирів у жовтні 2016 р. було перевезено авіакомпаніями МАУ, LOT Polish Airlines, Азур Ейр Україна, Pegasus Airlines і Austrian Airlines. Найбільше рейсів було здійснено наступними авіакомпаніями: МАУ, LOT Polish Airlines, Austrian Airlines, Lufthansa та Мотор Січ.

Всього за 10 місяців поточного року перевезено 625,5 тис.пас., що на 26,6% більше, ніж аналогічного періоду минулого року (493,9 тис.пас). Міжнародними рейсами скористалися 494,8 тис. пасажирів, внутрішніми – 130,7 тис. осіб. Кількість рейсів за січень-жовтень 2016 р. склала 7381, що більше за показник минулого року (6149) на 20%.