

Підсумки діяльності ДП «МА «Львів» імені Данила Галицького»

перше півріччя 2016 року

За результатами діяльності ДП «МА «Львів» ім. Данила Галицького» впродовж січня-червня 2016 року авіаперевезеннями з/до Міжнародного аеропорту «Львів» імені Данила Галицького скористалися 282,4 тис.пасажирів, що на 20,2% більше, ніж за аналогічний період минулого року (234,9 тис.пас.), що є кращим результатом за останні три роки. На внутрішніх рейсах було перевезено 68,2 тис.пас. (24%), а на міжнародних – 214, 2 тис.пас. (76%). Кількість виконаних рейсів - 3760, з них 2847 (76%) міжнародних і 913 (24%) внутрішніх.

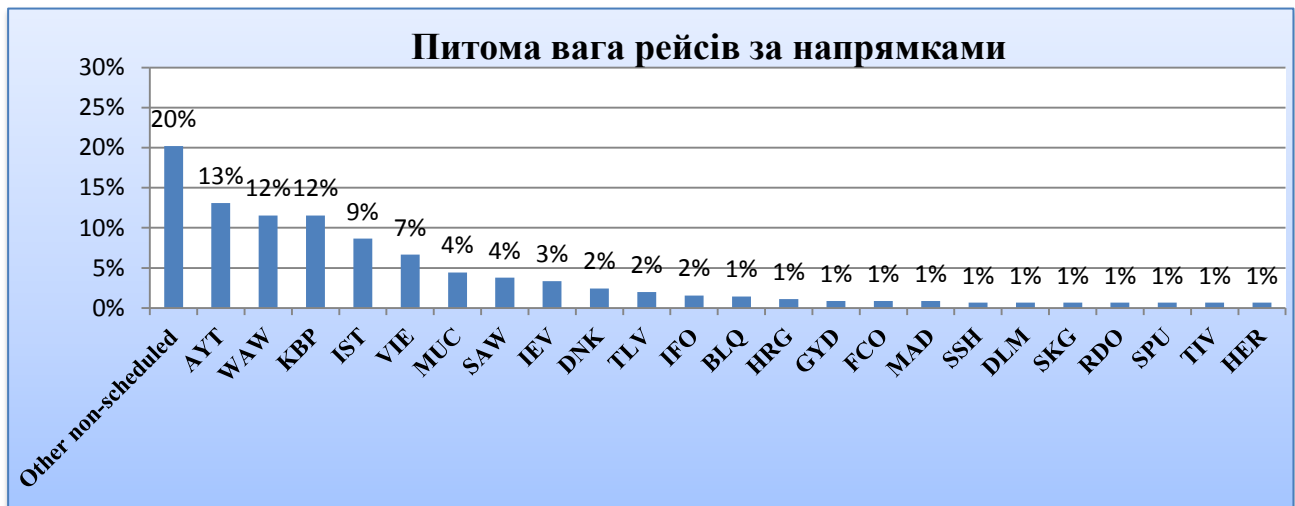
У червні 2016 року, як і в попередні місяці року, спостерігалася позитивна динаміка пасажиропотоку Міжнародного аеропорту «Львів» імені Данила Галицького, що склав 75,7 тис. пасажирів (61,9 тис. пасажирів (82%) на міжнародних та 13,8 тис. осіб (18%) на внутрішніх напрямках). У порівнянні з показником аналогічного періоду минулого року (57,8 тис.пас.) пасажиропотік зріс на 31%.

Найпопулярнішими напрямками за пасажиропотоком у червні стали Анталія, Бориспіль (КВР), Стамбул (SAW, IST), Варшава і Відень.



Кількість рейсів, виконаних у червні 2016 р. з/до ДП «МА «Львів» ім. Данила Галицького», становила 901, з них 673 (75%) міжнародних і 228 (25%) внутрішніх.

Топ-5 напрямків за кількістю рейсів: Анталія, Стамбул (SAW, IST), Бориспіль (КВР), Варшава та Відень.



Найбільшу кількість пасажирів у червні 2016 р. було перевезено авіакомпаніями МАУ, LOT Polish Airlines, Азур Ейр Україна, Pegasus Airlines та Роза Вітрів Україна. Найбільше рейсів було здійснено наступними авіакомпаніями: МАУ, LOT Polish Airlines, Austrian Airlines, Азур Ейр Україна та Дніпроавіа.