

Підсумки діяльності ДП «МА «Львів» імені Данила Галицького»

за липень 2016 року

За результатами діяльності ДП «МА «Львів» ім. Данила Галицького» впродовж липня 2016 року авіаперевезеннями з/до Міжнародного аеропорту «Львів» імені Данила Галицького скористалися 91,3 тис.пасажирів, що на 29,5% більше, ніж за аналогічний період минулого року (70,5 тис.пас.). На внутрішніх рейсах було перевезено 16,1 тис.пас. (18%), а на міжнародних – 75,2 тис.пас. (82%).

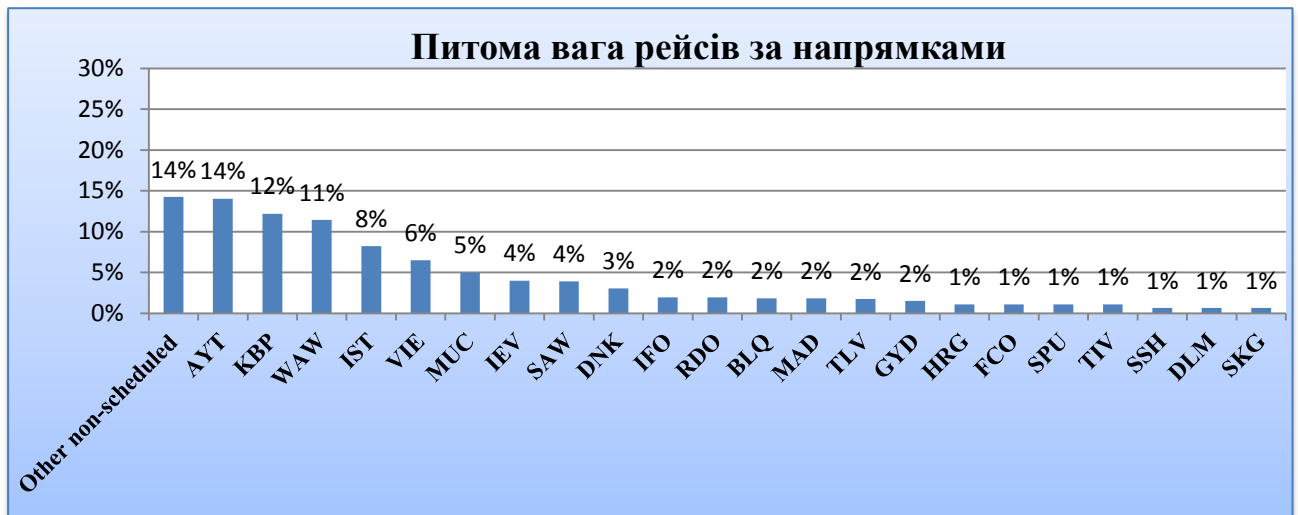
Динаміка: липень 2016, липень 2015, червень 2016					
	Лип. 16	Лип. 15	приріст (+,-),%	Чер. 16	приріст (+,-),%
Міжнародні	716	633	13,1%	673	6,4%
Внутрішні	210	174	20,7%	228	-7,9%
Рейси	926	807	14,7%	901	2,8%
Міжнародні	75,2	56	34,3%	61,9	21,5%
Внутрішні	16,1	14,5	11,0%	13,8	16,7%
Пасажиропотік (тис.пас.)	91,3	70,5	29,5%	75,7	20,6%

Найпопулярнішими напрямками за пасажиропотоком у липні стали Анталія, Стамбул (SAW, IST), Бориспіль (КВР), Варшава і Відень.



Кількість рейсів, виконаних у липні 2016 р. з/до ДП «МА «Львів» ім. Данила Галицького», становила 926, з них 716 (77%) міжнародних і 210 (23%) внутрішніх.

Топ-5 напрямків за кількістю рейсів: Анталія, Бориспіль (КВР), Стамбул (SAW, IST), Варшава та Відень.



Найбільшу кількість пасажирів у липні 2016 р. було перевезено авіакомпаніями МАУ, Азур Ейр Україна, LOT Polish Airlines, Роза Вітрів Україна та Pegasus Airlines. Найбільше рейсів було здійснено наступними авіакомпаніями: МАУ, LOT Polish Airlines, Austrian Airlines, Дніпроавіа та Азур Ейр Україна.