

Підсумки діяльності ДП «МА «Львів» імені Данила Галицького»

за листопад 2015 року

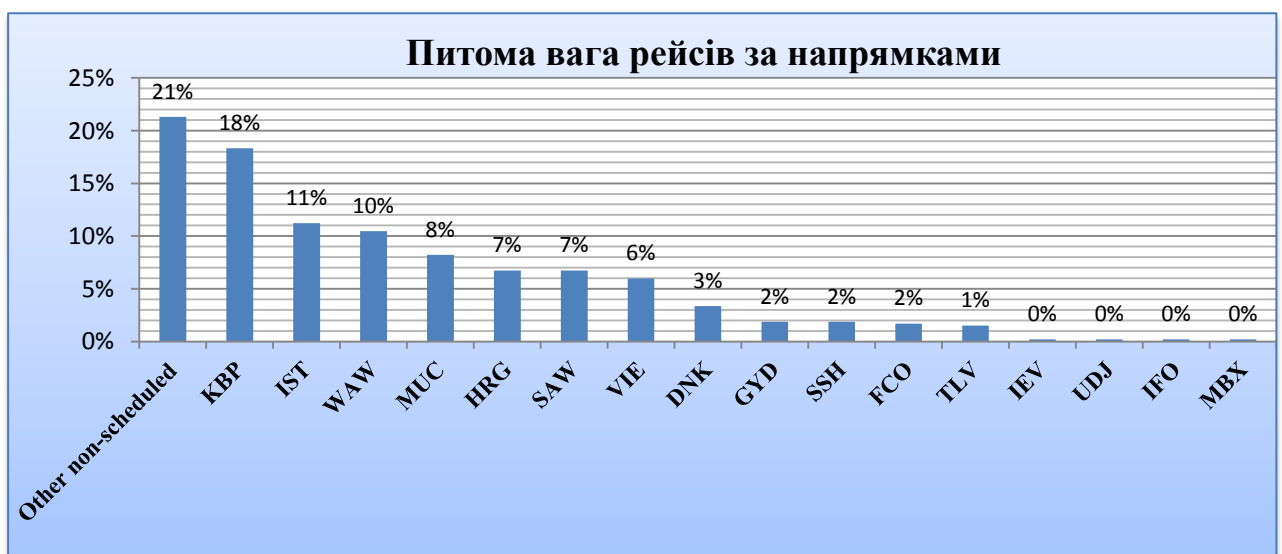
У листопаді 2015 року пасажиропотік у Міжнародному аеропорту «Львів» імені Данила Галицького склав 40,7 тис. пасажирів: 29,7 тис. пасажирів (73%) на міжнародних та 11,0 тис. осіб (27%) на внутрішніх напрямках. У порівнянні з показником аналогічного періоду минулого року (35,8 тис.пас.) пасажиропотік зріс на 13,7%.

Найпопулярнішими напрямками за пасажиропотоком стали Бориспіль (KBP), Стамбул (SAW, IST), Хургада, Варшава та Мюнхен.



Кількість рейсів, виконаних у листопаді 2015 р. з/до ДП «МА «Львів» ім. Данила Галицького», склала 535: 390 (73%) міжнародних і 145 (27%) внутрішніх.

Топ-5 напрямків за кількістю рейсів: Бориспіль (KBP), Стамбул (SAW, IST), Варшава, Мюнхен, Хургада.



Найпопулярнішими серед пасажирів авіакомпаніями у листопаді 2015 р. були МАУ, Pegasus Airlines, Азур Ейр Україна, LOT та Lufthansa. Найбільше рейсів було здійснено наступними авіакомпаніями: МАУ, LOT, Lufthansa, Атласджет Україна і Pegasus Airlines.