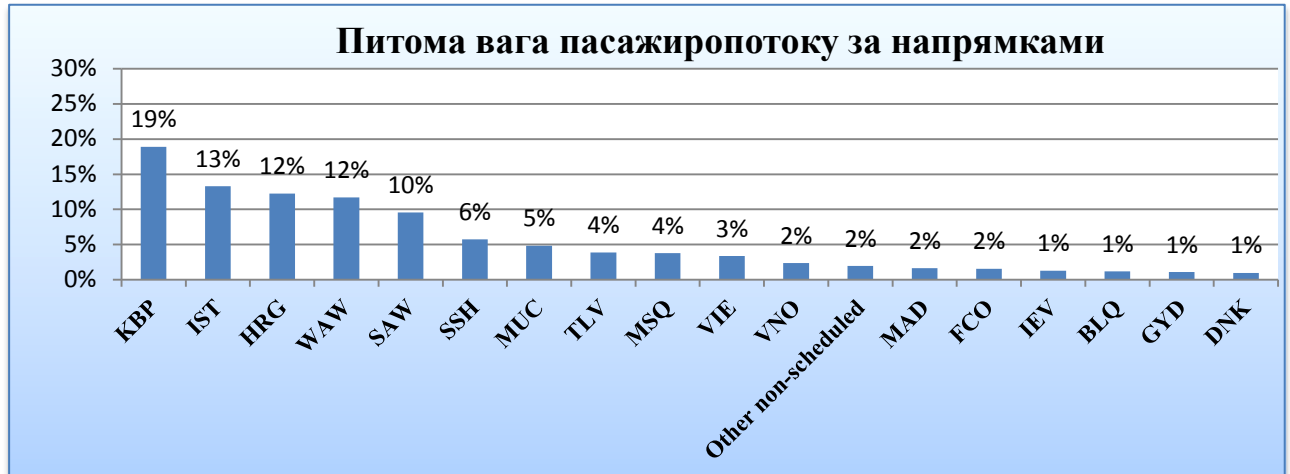


## Підсумки діяльності ДП «МА «Львів» ім. Данила Галицького»

за листопад 2016 року

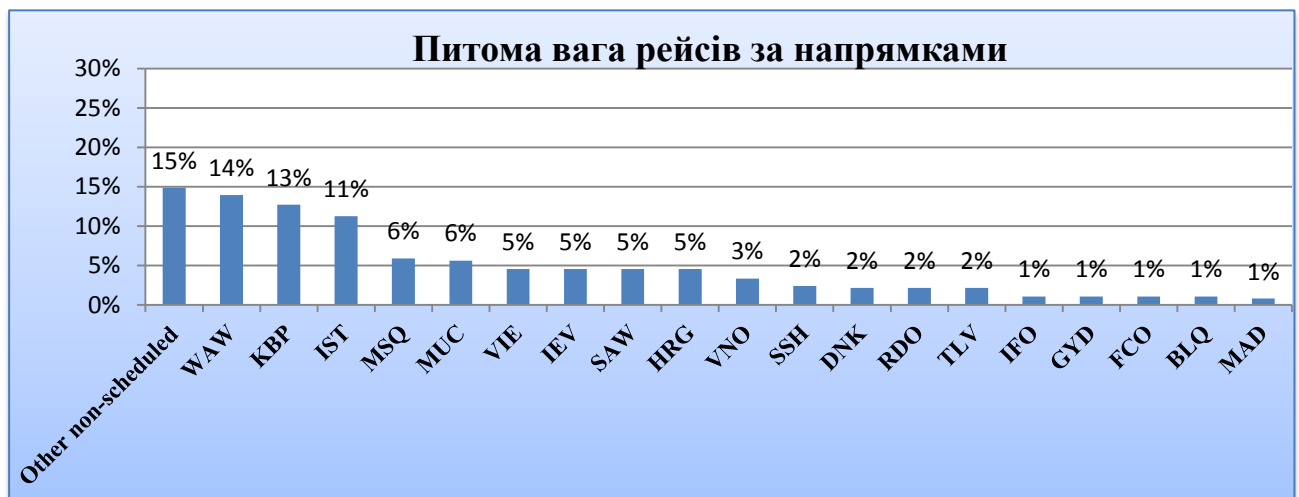
За результатами діяльності ДП «МА «Львів» ім. Данила Галицького» у листопаді 2016 року авіаперевезеннями з/до Міжнародного аеропорту «Львів» імені Данила Галицького скористалися 55,0 тис.пасажирів, що на 35,1% більше, ніж за аналогічний період минулого року (40,7 тис.пас.). На внутрішніх рейсах було перевезено 12,0 тис.пас. (22%), а на міжнародних – 43,0 тис.пас. (78%).

Найпопулярнішими напрямками за пасажиропотоком у жовтні стали Стамбул (SAW, IST), Бориспіль (KBP), Хургада, Варшава, Шарм-ель-Шейх.



Кількість рейсів, виконаних у листопаді 2016 р. з/до ДП «МА «Львів» ім. Данила Галицького», становила 747, з них 557 (75%) міжнародних і 190 (25%) внутрішніх рейсів.

Топ-5 напрямків за кількістю рейсів: Стамбул (SAW, IST), Варшава, Бориспіль (KBP), Мінськ і Мюнхен.



Найбільшу кількість пасажирів у листопаді 2016 р. було перевезено авіакомпаніями МАУ, LOT Polish Airlines, Pegasus Airlines, Атласджет Україна і Азур Ейр Україна. Найбільше рейсів було здійснено наступними авіакомпаніями: МАУ, LOT Polish Airlines, Lufthansa, Belavia та Мотор Січ.

Всього за 11 місяців поточного року перевезено 680,5 тис.пас., що на 27,3% більше, ніж аналогічного періоду минулого року (534,6 тис.пас.). Міжнародними рейсами скористалися 537,8 тис. пасажирів, внутрішніми – 142,7 тис. осіб. Кількість рейсів за січень-листопад 2016 р. склала 8128, що більше за показник минулого року (6684) на 21,6%.